



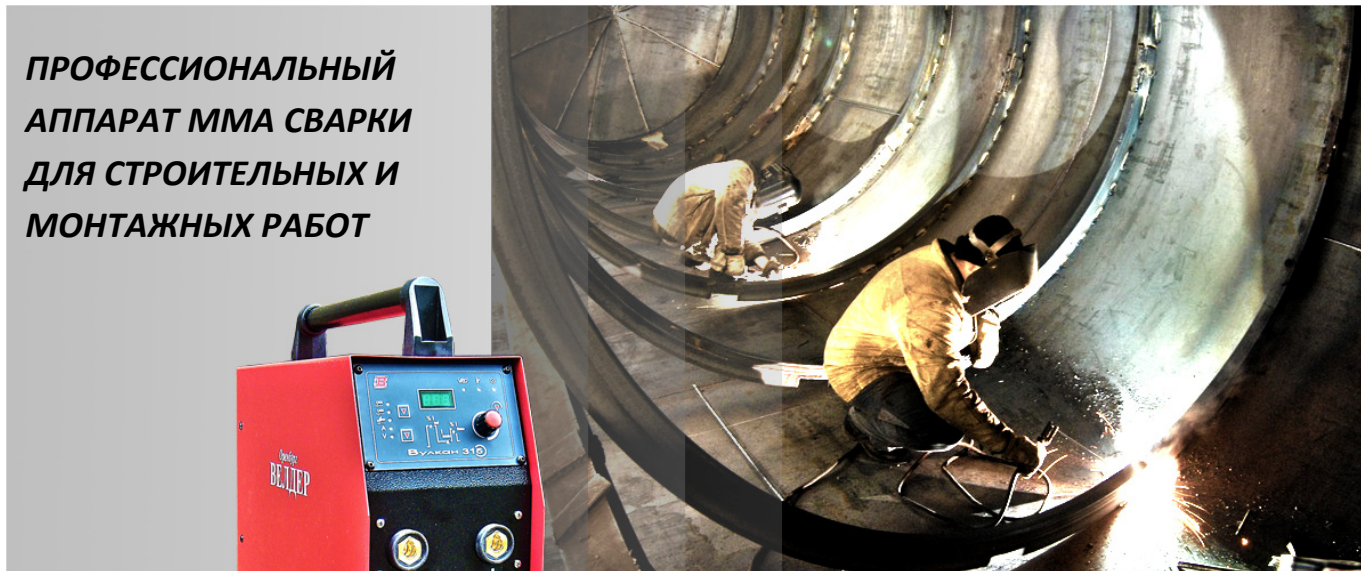
Вулкан 315



Переносной инверторный сварочный аппарат для ручной дуговой сварки покрытым электродом (ММА) и дуговой сварки неплавящимся электродом в среде защитных газов (TIG) постоянным током

НОВИНКА!

**ПРОФЕССИОНАЛЬНЫЙ
АППАРАТ ММА СВАРКИ
ДЛЯ СТРОИТЕЛЬНЫХ И
МОНТАЖНЫХ РАБОТ**



*Небольшой вес и
габаритные размеры,
надежный и универсальный*

ОСОБЕННОСТИ

- Аппарат обеспечивает стабильную работу и высокий коэффициент мощности в диапазоне напряжений сети от 180 до 460 В
- Обеспечивает надежную эксплуатацию при работе от длинных сетевых кабелей и от генератора
- Ограничение напряжения холостого хода до 12 В
- Безопасность и надежность в работе благодаря встроенному термореле для защиты от перегрузок
- Электронные компоненты размещены в защищенном от пыли отсеке металлического корпуса
- Подключение дистанционного управления

ОБЛАСТЬ ПРИМЕНЕНИЯ

- Сварка покрытыми электродами (рутиловое, основное, целлюлозное)
- Материалы: низкоуглеродистая, низко- и высоколегированная сталь, алюминий и его сплавы, никелевые и медные сплавы
- Ремонт и изготовление машин, оборудования, строительной и сельскохозяйственной техники, вагонов судов, котлов, емкостей, трубопроводов и т.д.



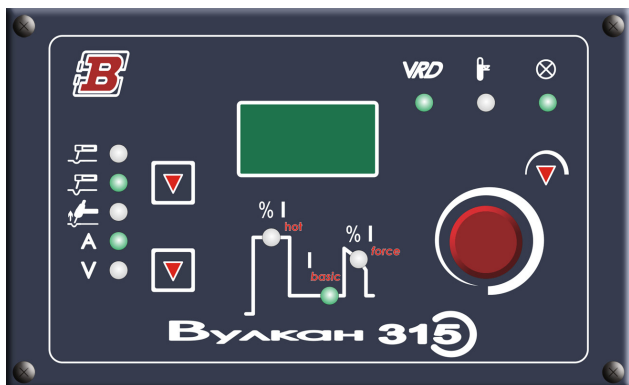
Вулкан 315



Переносной инверторный сварочный аппарат для ручной дуговой сварки покрытым электродом (ММА) и дуговой сварки неплавящимся электродом в среде защитных газов (TIG) постоянным током

НОВИНКА!

ОСОБЕННОСТИ



- Интуитивно понятный интерфейс с однокнопочным управлением
- Воспроизводимость всех параметров сварки
- Отображение и удержание сварочного тока и напряжения по завершении сварочных работ на цифровом дисплее
- Функция динамического управления дугой обеспечивает стабильное горение дуги в процессе сварки электродами с различным типом покрытий
- $I = const$ (постоянный ток)
Изменение длины дуги не влияет на значение сварочного тока (рутиловое и основное покрытие электродов)
- $P = const$ (постоянная мощность)
Изменение длины дуги приводит к изменению сварочного тока в соответствии с формулой:
 $V \times I = const$

ФУНКЦИИ ММА И TIG

- Регулируемый горячий старт (Hotstart) и форсаж дуги (Force Arc)
- Функция, исключающая прокаливание электрода (Antistick)
- Функция ограничения длины дуги
- Выбор и регулировка динамики дуги для электродов с рутиловым, основным и целлюлозным покрытием
- Контактное зажигание дуги (Liftarc) при TIG сварке

ТЕХНИЧЕСКИЕ ХАРАКТЕРИСТИКИ

Сварочный ток (плавно), А	3 – 270	
Напряжение холостого хода, В	70	
Максимальный сварочный ток, А при 40 °С и ПВ %	35%	270
	60%	255
	100%	240
Питание, В (Гц)	3x400 (50/60)	
Потребляемая мощность, кВА не более	14,0	
Тип защиты	IP23	
Габаритные размеры (Д × Ш × В), мм мм не более	500 × 190 × 450	
Вес аппарата, кг не более	21,0	